

생활을 더 편리하게  
공간을 더 안전하고 쾌적하게

# 나비엔 스마트 홈



**경동원** **경동나비엔**

07238 서울특별시 영등포구 국회대로 76길 22 (여의도동, KOAMI 빌딩 신관)  
홈페이지 경동원 : [www.kdone.co.kr](http://www.kdone.co.kr) 경동나비엔 : [www.kdnavien.co.kr](http://www.kdnavien.co.kr)

서비스센터 : 1588-1144

HN-K-21-07 (2021.07)

**navien**  
LIVING AND ENVIRONMENT

**navien SMART**

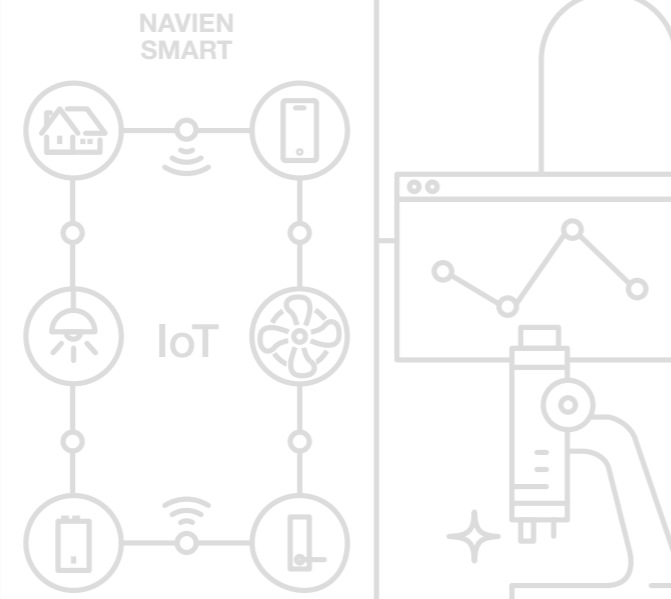
# CONTENTS

## 04 스마트 홈 시스템

- 06 시스템 구성도
- 08 주요기능
- 12 월패드 제품 안내
- 16 월패드 기능 분류표
- 18 연동 및 기타제품 안내

## 24 스마트 도어락

- 26 도어락 제품 안내



# 공간의 가치와 삶의 의미를 특별하게! 나비엔 스마트 홈 시스템

나비엔의 냉난방공조 기술과  
스마트 기술을 결합하여 완성한 스마트 홈 시스템이  
더욱 쾌적한 공간과 편안하고 안전한 삶을 통해  
주거공간의 프리미엄을 완성합니다.

같은 크기, 같은 인테리어, 같은 뷰를 가진 공간에  
작지만 큰 차이를 불러오는 선택!  
바로 나비엔 스마트 홈 시스템입니다.



## 주거의 가치를 높이는 스마트한 선택

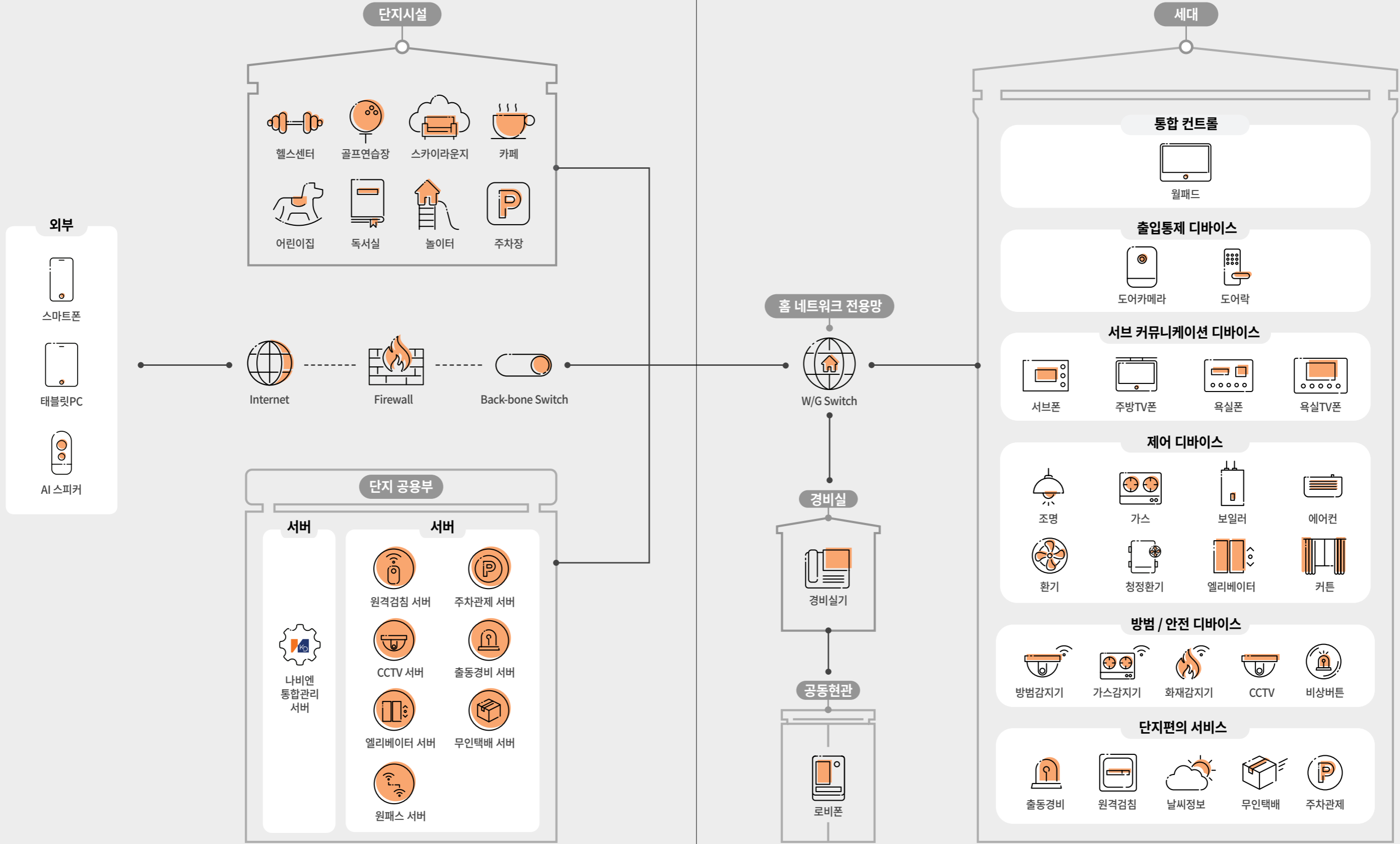


주거공간이 제품 표면에 반사되는 블랙미러 디자인으로  
아파트 입구에서부터 집 안까지의 공간에 프리미엄을 더하고  
그 공간을 채운 삶을 빛나게 재탄생 시킵니다.

주거공간을 가치 있고 특별하게 만드는 현명한 선택,  
나비엔 스마트 홈 시스템!  
좋은 집을 만드는 첫 번째 선택입니다.

실내에서 월패드를 통해 출입관리를 하는 기본적인 기능에서  
보일러, 청정환기, 조명 등 집 안의 다양한 기기를  
월패드나 스마트폰으로 손쉽게 제어할 수 있는 스마트 홈 솔루션입니다.

# 시스템 구성도



※ 상기 시스템 구성도는 고객의 이해를 돕기 위한 용도이므로 실제 현장에 적용되는 시스템 구성은 제품사양 및 현장조건에 따라 변경되거나 상이할 수 있습니다.



일상을 더욱  
편리하고 쾌적하게,  
스마트 라이프를  
실현해보세요!

더욱 특별한 나비엔만의 프리미엄 솔루션



**하나의 시스템으로 편리하게**  
나비엔 보일러, 시스템각방,  
청정환기 시스템 등의 다양한 기기를  
월패드 하나로 편리하게  
제어할 수 있습니다.



**신속한 A/S로 든든하게**  
월패드뿐만 아니라  
연동된 보일러, 청정환기 시스템도  
나비엔이 만들고, 나비엔이 A/S까지  
신속하게 책임집니다.



**APP 하나로 간편하게**  
집 밖에서도 집 안에 있는 것처럼  
앱 하나로 간편하게,  
사용자 중심의 UI로 누구나 쉽게  
사용할 수 있습니다.

어떤 통신사라도 OK! 당신이 어디에 있어도 OK!



**AI 스피커 멀티 연동**  
다양한 AI 스피커로  
더욱 편리하게 집안의 기기들을  
제어할 수 있습니다.  
※ 연동가능 통신사 스피커: SKT, KT, LGU+



**스마트폰 제어**  
당신이 어디에 있어도  
언제 어디서나 집 안의  
기기들을 스마트폰으로  
간편하게 제어할 수 있습니다.

집 안의 모든 시스템을 스마트폰으로 편리하게 제어해보세요.



\* 상기 기능은 제품 및 현장조건에 따라 상이할 수 있으며, 성능 개선을 위해 예고 없이 변경될 수 있습니다.

마음 편한 생활과  
걱정 없는 외출,  
안심 라이프를  
누리보세요!

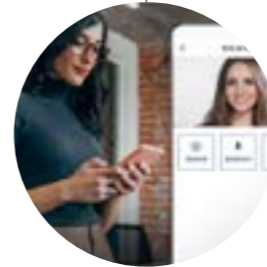


집을 비우거나 가족과  
함께 하지 못할 때라도  
마음을 든든하게!



**노약자 안심 케어**

모션센서에서 일정 시간 동안  
집 안의 움직임을 감지하지 못할 경우,  
경비실과 지정된 스마트폰으로  
알람을 송신합니다.  
※ NHN-07A1모델에 한함



**방문자 영상통화**

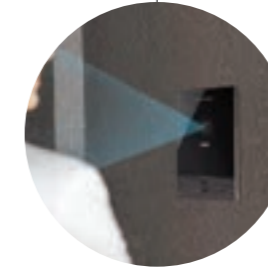
외출 중에 소중한 손님이 찾아온 순간,  
스마트폰으로 방문객과 영상통화를  
할 수 있습니다.

사고를 예방하는  
안심 시스템으로 위험한  
순간에 즉각적으로!



**비상경보 푸시 알람**

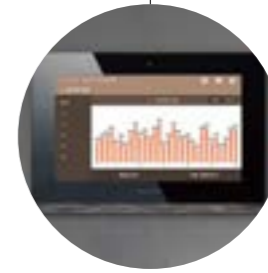
집 안에 설치된 방범센서가  
침입을 감지할 경우, 월패드에서  
비상 경보음이 울리며, 스마트폰으로  
푸시 알람을 보내줍니다.



**현관 움직임 감지**

외출 중에 현관에 설치된 도어카메라가  
움직임을 감지하는 순간 현관 앞의  
이미지를 캡처합니다.  
\* 나비엔 모션센서 내장 도어카메라 설치 시

집 안에 있어도 단지  
시설 이용 및 생활정보  
조회를 월패드 하나로!



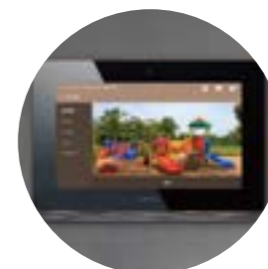
**생활정보 조회**

아파트 공지, 무인택배 알림,  
에너지 사용량 등 생활정보를  
간편하게 확인하세요!



**엘리베이터 호출**

집 안에서 미리 엘리베이터를  
호출하여 기다림 없이  
엘리베이터를 이용할 수 있습니다.



**CCTV 모니터링**

단지 내 설치된 CCTV를 통해  
아이가 놀이터에서 안전하게  
놀고 있는지 확인할 수 있습니다.

편리한 출입관리  
시스템으로 생활을  
더욱 편안하게



**커뮤니케이션**

실내에서 간편하고 선명하게  
방문자를 확인하고 깨끗한 음질로  
통화할 수 있습니다.  
\* 통화, 멜로디 음량 조절 가능



**도어락 문열림**

손님 방문 시 월패드의 문열림 버튼  
하나로 간편하게 출입문을 열 수  
있습니다.  
\* 도어락 연동 시 사용 가능



**현관 모니터링**

현관 앞 작은 인기척에도 월패드를  
통해 편리하게 확인할 수 있습니다.  
\* 나비엔 도어폰 설치 시 사용 가능

\* 상기 기능은 제품 및 현장조건에 따라 상이할 수 있으며, 성능 개선을 위해 예고 없이 변경될 수 있습니다.

월패드

# NHN-1311/1315



블랙미러

## 13.3형 월패드

13.3형 대형화면과 블랙미러 디자인으로 공간을 더욱 웅장하고 고급스럽게 만들 수 있습니다.

- 13.3형 터치스크린
- 나비엔 청정환기 에어 룸콘 일체형 (NHN-1315)
- 사용자 제어 시나리오 지원
- 디바이스 제어 : 난방 / (청정)환기 / 조명 / 가스밸브
- 음성인식 솔루션 탑재 (옵션)

|            |                        |
|------------|------------------------|
| 디스플레이      | 13.3형 컬러 TFT LCD       |
| 설치형태       | 매립형                    |
| 제품크기(mm)   | 346(W)×240(H)×10(D)    |
| 매립박스크기(mm) | 350(W)×261.5(H)×100(D) |
| 타공크기(mm)   | 269(W)×180(H)          |

월패드

# NHN-1051/1055



블랙미러

## 10.1형 월패드

난방 / 조명버튼 내장형으로 심플한 인테리어를 연출할 수 있습니다.

- 10.1형 터치스크린
- 난방 / 조명버튼 내장 통합형 월패드
- 나비엔 청정환기 에어 룸콘 일체형 (NHN-1055)
- 사용자 제어 시나리오 지원
- 디바이스 제어 : 난방 / (청정)환기 / 조명 / 가스밸브
- 음성인식 솔루션 탑재 (옵션)

|            |                          |
|------------|--------------------------|
| 디스플레이      | 10.1형 컬러 TFT LCD         |
| 설치형태       | 매립형                      |
| 제품크기(mm)   | 282(W)×240.15(H)×13.5(D) |
| 매립박스크기(mm) | 350(W)×261.5(H)×100(D)   |
| 타공크기(mm)   | 240(W)×150(H)            |

※ 상기 기능은 제품 및 현장조건에 따라 상이할 수 있으며, 성능 개선을 위해 예고 없이 변경될 수 있습니다.

월패드

# NHN-1052/1056



블랙미러

## 10.1형 월패드

사용자 중심의 GUI와 핫버튼으로 더욱 편리하게 제어할 수 있습니다.

- 10.1형 터치스크린
- 나비엔 청정환기 에어 룸콘 일체형 (NHN-1056)
- 사용자 제어 시나리오 지원
- 디바이스 제어 : 난방 / (청정)환기 / 조명 / 가스밸브
- 음성인식 솔루션 탑재 (옵션)

|            |                          |
|------------|--------------------------|
| 디스플레이      | 10.1형 컬러 TFT LCD         |
| 설치형태       | 매립형                      |
| 제품크기(mm)   | 282(W)×240.15(H)×13.5(D) |
| 매립박스크기(mm) | 350(W)×261.5(H)×100(D)   |
| 타공크기(mm)   | 240(W)×150(H)            |

월패드

# NHN-1041/1045



블랙미러



화이트

## 10.1형 월패드

다양한 컬러의 GUI로 어떤 인테리어에도 잘 어울리는 제품입니다.

- 10.1형 터치스크린
- 나비엔 청정환기 에어 룸콘 일체형 (NHN-1045)
- 사용자 제어 시나리오 지원
- 디바이스 제어 : 난방 / (청정)환기 / 조명 / 가스밸브
- 음성인식 솔루션 탑재 (옵션)

|            |                        |
|------------|------------------------|
| 디스플레이      | 10.1형 컬러 TFT LCD       |
| 설치형태       | 매립형                    |
| 제품크기(mm)   | 282(W)×204(H)×10(D)    |
| 매립박스크기(mm) | 350(W)×261.5(H)×100(D) |
| 타공크기(mm)   | 240(W)×150(H)          |

※ 상기 기능은 제품 및 현장조건에 따라 상이할 수 있으며, 성능 개선을 위해 예고 없이 변경될 수 있습니다.

월패드

# NHN-1033 / 1037



블랙미러



화이트

블랙

## 10.1형 월패드

다양한 색상의 10.1형 월패드  
인테리어에 따라 더욱 멋진 분위기를 연출할 수 있습니다.

- 10.1형 터치스크린
- 나비엔 청정환기 에어 룸콘 일체형 (NHN-1037)
- 디바이스 제어 : 난방 / (청정)환기 / 조명 / 가스밸브

|            |                        |
|------------|------------------------|
| 디스플레이      | 10.1형 컬러 TFT LCD       |
| 설치형태       | 매립형                    |
| 제품크기(mm)   | 285(W)×193(H)×16(D)    |
| 매립박스크기(mm) | 350(W)×261.5(H)×100(D) |
| 타공크기(mm)   | 240(W)×150(H)          |

월패드

# NHN-1031 / 1035



화이트



블랙

## 10.1형 월패드

견고한 메탈 디자인의 10.1형 월패드  
직관적인 GUI로 사용이 편리합니다.

- 10.1형 터치스크린
- 나비엔 청정환기 에어 룸콘 일체형 (NHN-1035)
- 디바이스 제어 : 난방 / (청정)환기 / 조명 / 가스밸브

|            |                        |
|------------|------------------------|
| 디스플레이      | 10.1형 컬러 TFT LCD       |
| 설치형태       | 매립형                    |
| 제품크기(mm)   | 285(W)×193(H)×16(D)    |
| 매립박스크기(mm) | 350(W)×261.5(H)×100(D) |
| 타공크기(mm)   | 240(W)×150(H)          |

※ 상기 기능은 제품 및 현장조건에 따라 상이할 수 있으며, 성능 개선을 위해 예고 없이 변경될 수 있습니다.

월패드

# UHN-1020



화이트



블랙

월패드

## 10.1형 월패드

실버엣지 프레임의 10.1형 월패드  
모던한 인테리어를 연출할 수 있습니다.

- 10.1형 터치스크린
- 디바이스 제어 : 난방 / 환기 / 조명 / 가스밸브

|            |                        |
|------------|------------------------|
| 디스플레이      | 10.1형 컬러 TFT LCD       |
| 설치형태       | 매립형                    |
| 제품크기(mm)   | 274(W)×188(H)×16(D)    |
| 매립박스크기(mm) | 350(W)×261.5(H)×100(D) |
| 타공크기(mm)   | 240(W)×150(H)          |

# UHN-750



월패드

## 7형 월패드

심플하고 슬림한 7형 월패드  
중소형 생활공간에 최적화된 제품입니다.

- 7형 터치스크린
- 디바이스 제어 : 난방 / 환기 / 조명 / 가스밸브

|            |                        |
|------------|------------------------|
| 디스플레이      | 7형 컬러 TFT LCD          |
| 설치형태       | 매립형                    |
| 제품크기(mm)   | 285(W)×193(H)×16(D)    |
| 매립박스크기(mm) | 350(W)×261.5(H)×100(D) |
| 타공크기(mm)   | 240(W)×150(H)          |

# NHN-07A1 (LH)



## 7형 월패드 (LH 전용)

LH 전용 실속형 7형 월패드,  
한 발 앞선 주거 복지를 위한 최선의 선택입니다.

- 7형 터치스크린
- 디바이스 제어 : 난방 / 가스밸브
- 노약자 안심케어 기능

|            |                       |
|------------|-----------------------|
| 디스플레이      | 7형 컬러 TFT LCD         |
| 설치형태       | 노출형                   |
| 제품크기(mm)   | 207(W)×148(H)×15.4(D) |
| 매립박스크기(mm) | CSW2S                 |

※ 상기 기능은 제품 및 현장조건에 따라 상이할 수 있으며, 성능 개선을 위해 예고 없이 변경될 수 있습니다.



기능 분류표

| 모델명                   | NHN-1311/1315   | NHN-1051/1055   | NHN-1052/1056  | NHN-1041/1045   |
|-----------------------|---|---|--|---|
| 모델 이미지                |  |  |  |  |
| 화면크기                  | 13.3형<br>(TOUCH SCREEN)   | 10.1형<br>(TOUCH SCREEN)   | 10.1형<br>(TOUCH SCREEN)  | 10.1형<br>(TOUCH SCREEN)   |
| 설치형태                  | 매립형   | 매립형   | 매립형  | 매립형   |
| 통신방식                  | TCP/IP, RS-485  |   |  |   |
| 외부통신                  | ETHERNET  |   |  |   |
| 통신규격                  | KS 기기제어 표준 탑재   |   |  |   |
| 방법설정                  | ○   | ○   | ○  | ○   |
| 영상저장                  | ○   | ○   | ○  | ○   |
| 노약자<br>안심케어 기능        | ×   | ×   | ×  | ×   |
| A<br>P<br>P<br>제<br>어 | 난방  | ○   | ○  | ○   |
|                       | 환기  | ○   | ○  | ○   |
|                       | 청정환기  | ○   | ○  | ○   |
|                       | 가스밸브  | ○   | ○  | ○   |
|                       | 조명  | ○   | ○  | ○   |
|                       | 일괄소등  | ○   | ○  | ○   |
|                       | 대기전력<br>차단  | ○   | ○  | ○   |
| 서브폰 연동                | ○   | ○   | ○  | ○   |
| 도어락 연동                | ○   | ○   | ○  | ○   |
| 동작감지<br>도어카메라 연동      | ○   | ○   | ○  | ○   |
| 출입카드<br>도어카메라 연동      | ○   | ○   | ○  | ○   |

※ 상기 기능은 제품 및 현장조건에 따라 상이할 수 있으며, 성능 개선을 위해 예고 없이 변경될 수 있습니다.

| NHN-1033/1037   | NHN-1031/1035   | UHN-1020  | UHN-750   | NHN-07A1 (LH)   |
|---|---|---|---|---|
|  |  |  |  |  |
| 10.1형<br>(TOUCH SCREEN)   | 10.1형<br>(TOUCH SCREEN)   | 10.1형<br>(TOUCH SCREEN)   | 7형<br>(TOUCH SCREEN)  | 7형<br>(TOUCH SCREEN)  |
| 매립형   | 매립형   | 매립형   | 매립형   | 노출형   |
| TCP/IP, RS-485  |   |   |   |   |
| ETHERNET  |   |   |   |   |
| KS 기기제어 표준 탑재   |   |   |   |   |
| ○   | ○   | ○   | ○   | ○   |
| ○   | ○   | ○   | ○   | ○   |
| ×   | ×   | ×   | ×   | ○   |
| ○   | ○   | ○   | ○   | ○   |
| ○   | ○   | ○   | ○   | ○   |
| ○<br>(NHN-1037)   | ○<br>(NHN-1035)   | ×   | ×   | ×   |
| ○   | ○   | ○   | ○   | ○   |
| ○   | ○   | ○   | ○   | ×   |
| ○   | ○   | ○   | ○   | ×   |
| ○   | ○   | ○   | ○   | ×   |
| ○   | ○   | ○   | ○   | ×   |
| ○   | ○   | ○   | ○   | ×   |
| ○   | ○   | ○   | ○   | ○   |
| ×   | ×   | ×   | ×   | ×   |
| ×   | ×   | ×   | ×   | ×   |

※ 상기 기능은 제품 및 현장조건에 따라 상이할 수 있으며, 성능 개선을 위해 예고 없이 변경될 수 있습니다.

도어카메라

# NHN-DP91/92/93



블랙미러      화이트

간편한 출입과 강력해진 보안 기능에 헤어라인으로 아름다움을 더한 제품입니다

- 방문자 확인 LED 조명 탑재
- 카메라 각도 조절
- 동작감지 센서 내장 (NHN-DP92 / 93)
- 출입카드 문열림 / 외출설정 (NHN-DP93)

|          |                                |
|----------|--------------------------------|
| 모델명      | NHN-DP91   NHN-DP92   NHN-DP93 |
| 설치형태     | 매립형                            |
| 제품크기(mm) | 92(W)×150(H)×12.5(D)           |
| 입력전원     | DC 10-14V (월패드 공급)             |
| 배선       | 월패드 4선   월패드 6선   월패드 8선       |

도어카메라

# NHN-DP81/82/83



화이트      블랙

출입카드로 출입은 간편하고 동작감지센서로 보안이 더욱 강화된 제품입니다.

- 방문자 확인 LED 조명 탑재
- 카메라 각도 조절
- 동작감지 센서 내장 (NHN-DP82 / 83)
- 출입카드 문열림 / 외출설정 (NHN-DP83)

|          |                                |
|----------|--------------------------------|
| 모델명      | NHN-DP81   NHN-DP82   NHN-DP83 |
| 설치형태     | 매립형                            |
| 제품크기(mm) | 100(W)×150(H)×14(D)            |
| 입력전원     | DC 10-14V (월패드 공급)             |
| 배선       | 월패드 4선   월패드 6선   월패드 8선       |

도어카메라

# UDP-740



블랙

메탈디자인으로 모던한 분위기를 연출할 수 있습니다.

- 방문자 확인 LED 조명 탑재
- 카메라 각도 조절

|          |                     |
|----------|---------------------|
| 설치형태     | 매립형                 |
| 제품크기(mm) | 150(W)×110(H)×17(D) |
| 입력전원     | DC 12-14V (월패드 공급)  |
| 배선       | 월패드 4선              |

※ 상기 기능은 제품 및 현장조건에 따라 상이할 수 있으며, 성능 개선을 위해 예고 없이 변경될 수 있습니다.

로비폰

# NHN-LP51



블랙미러

언택트 솔루션으로 출입은 더욱 편리하고 보안은 더욱 강력하게!

- 언택트 솔루션 탑재 (안면인식 / 블루투스 원패스)
- 10.1형 대형 LCD 적용
- 단지서비스연동 (날씨정보 / 무인택배)
- 근접 / 조도센서 탑재
- 세대 / 경비실 호출 및 방문자 영상 통화
- 자동문열림 (안면인식 / 블루투스 / 비밀번호 / 출입카드)
- 화재센서 연동 및 화재 시 문열림

|          |                     |
|----------|---------------------|
| 디스플레이    | 10.1형 컬러 TFT LCD    |
| 설치형태     | 매립형                 |
| 제품크기(mm) | 205(W)×388(H)×18(D) |
| 입력전원     | DC 12V, 2.5A        |
| 출입카드     | 13.56MHz RF카드 (옵션)  |

로비폰

# NHN-LP41



다크블루      샴페인골드      화이트

진주 느낌의 펄 디자인으로 건물 입구부터 고급스럽게 연출할 수 있습니다.

- 충격에 강한 강화유리
- 근접센서 탑재
- 세대 / 경비실 호출 및 방문자 영상 통화
- 자동문열림 (비밀번호 / 출입카드)
- 화재센서 연동 및 화재 시 문열림

|          |                       |
|----------|-----------------------|
| 디스플레이    | 7형 컬러 TFT LCD         |
| 설치형태     | 매립형                   |
| 제품크기(mm) | 226(W)×296(H)×21.8(D) |
| 입력전원     | DC 12V, 2.5A          |
| 출입카드     | 13.56MHz RF카드 (옵션)    |

경비실기

# UGP-110



LCD화면을 통해 공동현관 방문자를 확인할 수 있게 보안체계를 한 층 더 강화하였습니다.

- 7형 LCD Display
- 방문자 영상 통화
- 세대 경보 알람 수신
- 부재 시 다른 경비실 우회통화

|          |                      |
|----------|----------------------|
| 디스플레이    | 7형 컬러 TFT LCD        |
| 설치형태     | 탁상형                  |
| 제품크기(mm) | 289(W)×198(H)×183(D) |
| 입력전원     | DC +12V, 2.5A        |

※ 상기 기능은 제품 및 현장조건에 따라 상이할 수 있으며, 성능 개선을 위해 예고 없이 변경될 수 있습니다.

서브폰

# NHA-0794



실버 서브폰



샴페인골드

모던 옛지 프레임으로 모던한 분위기를 연출할 수 있습니다.

- 7형 LCD Display
- 음성안내 및 OSD

|          |                           |
|----------|---------------------------|
| 디스플레이    | 7형 컬러 TFT LCD             |
| 설치형태     | 노출형                       |
| 제품크기(mm) | 288.8(W)×170.3(H)×30.2(D) |
| 타공크기(mm) | 85(W)×65(H)               |
| 입력전원     | 100-240V~, 50-60Hz        |
| 배선       | 월패드 6선                    |

# UHA-751



화이트

주방 TV

매립타입으로 심플한 인테리어 연출이 가능합니다.

- 7형 LCD Display
- 음성안내 및 OSD

|          |                     |
|----------|---------------------|
| 디스플레이    | 7형 컬러 TFT LCD       |
| 설치형태     | 매립형                 |
| 제품크기(mm) | 274(W)×188(H)×11(D) |
| 타공크기(mm) | 240(W)×150(H)       |
| 입력전원     | 100-240V~, 50-60Hz  |
| 배선       | 월패드 6선              |

# STV-1050N



화이트

주방 TV

- 10형 터치스크린
- 고감도 FM STEREO 수신
- TV기능
- 국선전화 수신
- 동영상 / 음악 재생
- 사진 / 요리백과(옵션)

|          |   |
|----------|---|
| 디스플레이    | 10형 컬러 TFT LCD  |
| 설치형태     | 노출형   |
| 제품크기(mm) | 본체 : 260(W)×30(H)×236(D)<br>모니터 : 260(W)×163(H)×13(D) |
| 입력전원     | 110-220V~, 50-60Hz                                    |

# STV-1040



화이트

- 10형 LCD Display
- TV기능
- 국선전화 수신
- 동영상 / 음악 재생
- 사진 / 요리백과(옵션)

|          |   |
|----------|---|
| 디스플레이    | 10형 컬러 TFT LCD  |
| 설치형태     | 노출형   |
| 제품크기(mm) | 본체 : 260(W)×30(H)×236(D)<br>모니터 : 260(W)×163(H)×13(D) |
| 입력전원     | 110-220V~, 50-60Hz                                    |

※ 상기 제품의 기능과 디자인은 현장조건에 따라 상이 할 수 있으며 성능개선을 위해 예고 없이 변경될 수 있습니다.

욕실폰

# DJB-10N



화이트



블랙

- 비상기능
- 국선전화 수신

|          |                     |
|----------|---------------------|
| 설치형태     | 매립형                 |
| 제품크기(mm) | 118(W)×115(H)×15(D) |
| 입력전원     | DC 12V (월패드 공급)     |

욕실폰

# DJB-10NW



화이트



블랙

- 비상기능
- 국선전화 수신

|          |                   |
|----------|-------------------|
| 설치형태     | 매립형               |
| 제품크기(mm) | 164(W)×93(H)×7(D) |
| 입력전원     | DC 12V (월패드 공급)   |

스위치

# AL-5540



화이트

## 일괄소등 스위치

- 날씨 / 시간 / 사용전력 / 택배 / 주차위치 확인
- 일괄소등 / 가스차단 / 엘리베이터콜

|          |                     |
|----------|---------------------|
| 제품크기(mm) | 125(W)×120(H)×52(D) |
| 입력전원     | 90-220V~, 50-60Hz   |

스위치

# AL-3041/3043/3048



화이트

## 일괄소등 스위치

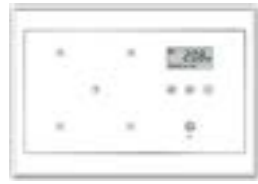
- 일괄소등 (AL-3041)
- 일괄소등 / 가스차단 (AL-3043)
- 일괄소등 / 가스차단 / 엘리베이터콜 (AL-3048)

|          |                    |
|----------|--------------------|
| 제품크기(mm) | 78(W)×120(H)×41(D) |
| 입력전원     | 90-240V~, 50-60Hz  |

※ 상기 제품의 기능과 디자인은 현장조건에 따라 상이 할 수 있으며 성능개선을 위해 예고 없이 변경될 수 있습니다.

스위치

# AL-6152-3/4/5/6



화이트

스위치

## 네트워크 스위치

- 조명3회로 / 대기전력차단 2회로 (AL-6152-3)
- 조명4회로 / 대기전력차단 2회로 (AL-6152-4)
- 조명5회로 / 대기전력차단 2회로 (AL-6152-5)
- 조명6회로 / 대기전력차단 2회로 (AL-6152-6)

|          |                     |
|----------|---------------------|
| 제품크기(mm) | 190(W)×120(H)×52(D) |
| 입력전원     | 90-240V~, 50-60Hz   |

# AL-5152-1/2/3/4



화이트

감지기

## 네트워크 스위치

- 조명1회로 / 대기전력차단 2회로 (AL-5152-1)
- 조명2회로 / 대기전력차단 2회로 (AL-5152-2)
- 조명3회로 / 대기전력차단 2회로 (AL-5152-3)
- 조명4회로 / 대기전력차단 2회로 (AL-5152-4)

|          |                     |
|----------|---------------------|
| 제품크기(mm) | 124(W)×120(H)×54(D) |
| 입력전원     | 90-240V~, 50-60Hz   |

# HD-P112



화이트

감지기

## 동체감지기

|          |              |
|----------|--------------|
| 제품크기(mm) | 130(W)×47(H) |
| 입력전원     | DC 12V       |

# HD-MDT



화이트

서버장비

## 자석감지기

|          |                   |
|----------|-------------------|
| 제품크기(mm) | 57(W)×15(H)×15(L) |
| 경보출력     | 무전압점접출력 (NC/NO)   |

# HP DL20 G10



## 단지통합서버

- CPU : 3.0Ghz 4 core
- 메모리 : 8GB
- HDD : 1TB 3.5" SATA 핫플러그
- 랜포트 : 2포트 기가이더넷

|          |                           |
|----------|---------------------------|
| 제품크기(mm) | 434.6(W)×43.2(H)×382.2(D) |
| 입력전원     | 100-240V                  |

※ 상기 제품의 기능과 디자인은 현장조건에 따라 상이 할 수 있으며 성능개선을 위해 예고 없이 변경될 수 있습니다.

서버장비

# E5010-24S



서버장비

## 백본 스위치

- 24 Port 1G SFP
- 4 Uplink port 1G TX / SFP Combo
- 스위칭 용량 : 168Gbps
- 처리율 : 41.6Mpps

|          |                     |
|----------|---------------------|
| 제품크기(mm) | 440(W)×44(H)×230(D) |
| 입력전원     | 100-240V, 50-60Hz   |

# E3224E



서버장비

## 워크그룹 스위치

- 24 Port UTP + 2 EA 10 / 100 / 1000 Base-T
- 1000Base-X UpLink 포트
- 스위칭 용량 : 24.8Gbps
- 처리율 : 6.5Mpps

|          |                     |
|----------|---------------------|
| 제품크기(mm) | 432(W)×44(H)×250(D) |
| 입력전원     | 100-240V, 50-60Hz   |

# XG 86



서버장비

## 방화벽

- 프로세서 : 2 Core 1.8GH
- 메모리 : 4GB DDR3 RAM
- 방화벽 성능 : 3Gbps

|          |                     |
|----------|---------------------|
| 제품크기(mm) | 190(W)×43(H)×117(D) |
| 입력전원     | 100-240V            |

# HP390C-RM

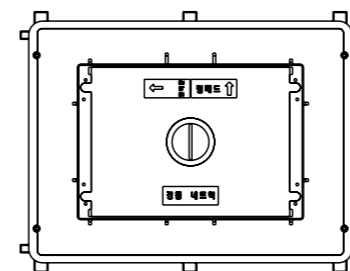


매립박스

## UPS

- 용량 : 3KVA / 2100W

|          |                     |
|----------|---------------------|
| 제품크기(mm) | 483(W)×440(H)×90(D) |
| 입력전원     | 110-220V            |



| 모델명                    | 매립박스 크기                | 타공 크기         |
|------------------------|------------------------|---------------|
| NHN-131X               | 350(W)×261.5(H)×100(D) | 215(W)×160(H) |
| NHN-105X / 104X / 103X | 350(W)×261.5(H)×100(D) | 240(W)×150(H) |
| UHN-102X               | 350(W)×261.5(H)×100(D) | 240(W)×150(H) |
| UHN-101X               | 350(W)×261.5(H)×100(D) | 215(W)×160(H) |
| UHN-75X                | 350(W)×261.5(H)×100(D) | 240(W)×150(H) |
| NHN-LP51/LP41          | 261.5(W)×350(H)×100(D) | 160(W)×210(H) |

※ 상기 제품의 기능과 디자인은 현장조건에 따라 상이 할 수 있으며 성능개선을 위해 예고 없이 변경될 수 있습니다.



## 안전함과 편리함의 완벽한 조화



집에 들어온 순간만큼은 편안하고 안전하게.  
안전한 공간이 주는 안락함을 느낄 수 있도록 집을 설계해보세요.  
나비엔 스마트 도어락은 스마트 홈 시스템과 연계가 가능합니다.  
편리한 출입 시스템은 기본, 철저한 보안 관리로  
집을 더욱 안전하게 만들어줍니다.

스마트 도어락

# NDL-PP11



삼페인골드

## 주키형 푸시풀 도어락

밀고 당기면 쉽게 열리는 푸시풀 핸들로 출입이 더욱 편리해집니다.

- 밀고 당기는 편리하고 안전한 문열림
- 3D 비밀번호 및 허수기능
- 고전압 및 해킹 방지 시스템
- 화재 시 자동 열림
- 화이트 라이트 버튼 적용
- 월패드, 비디오폰 연동 (연동모듈 별도구입)
- 비밀번호 / 스마트키 다중 등록

|                   |                            |                     |
|-------------------|----------------------------|---------------------|
| <b>종류</b>         | 직류, 내화형, 온도센서식, 비열쇠식, 주키   |                     |
| <b>설치조건</b>       | 문 두께 40mm~50mm             |                     |
| <b>정격전압 DC 6V</b> | LR6 1.5V AA사이즈 알카라인 건전지 4개 |                     |
| <b>비상전원 DC 9V</b> | 알카라인 사각 건전지 (별도구입)         |                     |
| <b>열림방식</b>       | <b>비밀번호</b>                | 4~12자리 (4개까지 등록 가능) |
|                   | <b>스마트키</b>                | 100개 이내 등록 가능       |

스마트 도어락

# P1000/P1000-BF



다크실버

## 주키형 푸시풀 도어락

푸시풀 핸들로 깔끔하고 고급스럽게! 지문인식으로 더욱 간편하게 출입이 가능합니다.

- 밀고 당기는 편리하고 안전한 문열림
- 허수기능 및 이중 잠금 기능
- 고전압 및 해킹 방지 시스템
- 화재 시 자동 열림
- 화이트 라이트 버튼 적용
- 월패드, 비디오폰 연동 (연동모듈 별도구입)
- 비밀번호 / 스마트키 다중 등록

|                   |   |                     |
|-------------------|---|---------------------|
| <b>모델</b>         | P1000 / P1000-BF                        |                     |
| <b>종류</b>         | 직류, 내화형, 온도센서식, 비열쇠식, 주키 (D-F-T-NK-M)   |                     |
| <b>설치조건</b>       | 문 두께 40mm~50mm                          |                     |
| <b>정격전압 DC 6V</b> | LR6 1.5V AA사이즈 알카라인 건전지 4개              |                     |
| <b>비상전원 DC 9V</b> | 알카라인 사각 건전지 (별도구입)                      |                     |
| <b>열림방식</b>       | <b>비밀번호</b>                             | 4~12자리 (4개까지 등록 가능) |
|                   | <b>스마트키</b>                             | 100개 이내 등록 가능       |
| <b>지문인식</b>       | p1000 (기능 없음) / p1000-B (100개 이내 등록 가능) |                     |

※ 상기 제품의 기능과 디자인은 현장조건에 따라 상이 할 수 있으며 성능개선을 위해 예고 없이 변경될 수 있습니다.

스마트 도어락

# A301



블랙

## 주키형 도어락

견고한 메탈라인 디자인의 주키도어락 어떤 인테리어에도 잘 어울리는 스테디셀러 제품입니다.

- 허수기능 및 이중 잠금 기능
- 고전압 및 해킹 방지 시스템
- 화재 시 자동 열림
- 화이트 라이트 버튼 적용
- 월패드, 비디오폰 연동 (연동모듈 별도구입)
- 비밀번호 / 스마트키 다중 등록

|                   |  |                     |
|-------------------|--|---------------------|
| <b>종류</b>         | 직류, 내화형, 온도센서식, 비열쇠식, 주키 도어록(D-F-T-NK-M) |                     |
| <b>설치조건</b>       | 문 두께 40mm~50mm                           |                     |
| <b>정격전압 DC 6V</b> | LR6 1.5V AA사이즈 알카라인 건전지 4개               |                     |
| <b>비상전원 DC 9V</b> | 알카라인 사각 건전지 (별도구입)                       |                     |
| <b>열림방식</b>       | <b>비밀번호</b>                              | 4~12자리 (4개까지 등록 가능) |
|                   | <b>스마트키</b>                              | 100개 이내 등록 가능       |

스마트 도어락

# SM500



블랙

## 미니 주키형 도어락

무타공으로 설치가 간편합니다.

- 허수기능 및 이중 잠금 기능
- 고전압 및 해킹 방지 시스템
- 화재 시 자동 열림
- 화이트 라이트 버튼 적용
- 월패드, 비디오폰 연동 (연동모듈 별도구입)
- 비밀번호 / 스마트키 다중 등록

|                   |   |                     |
|-------------------|---|---------------------|
| <b>종류</b>         | 직류, 비내화형, 온도센서식, 비열쇠식, 주키 도어록 (D-NF-T-NK-M) |                     |
| <b>설치조건</b>       | 문 두께 40mm~50mm                              |                     |
| <b>정격전압 DC 6V</b> | LR6 1.5V AA사이즈 알카라인 건전지 4개                  |                     |
| <b>비상전원 DC 9V</b> | 알카라인 사각 건전지 (별도구입)                          |                     |
| <b>열림방식</b>       | <b>비밀번호</b>                                 | 4~12자리 (4개까지 등록 가능) |
|                   | <b>스마트키</b>                                 | 100개 이내 등록 가능       |

※ 상기 제품의 기능과 디자인은 현장조건에 따라 상이 할 수 있으며 성능개선을 위해 예고 없이 변경될 수 있습니다.



NAVIEN  
SMART

IoT